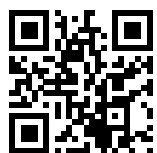


# Gama RÚSTICA

SOLUCIONES DE LIMPIEZA Y PROTECCIÓN

- terracota
- pizarra y piedra natural
- mosaico hidráulico
- hormigón impreso
- cerámicas y porcelánicos
- microcemento
- gres rústico poroso

¡La mejor elección!



Web info:



monestir

Productos domésticos, soluciones profesionales



# Productos y servicios de limpieza y protección de suelos rústicos



Más de **25 años de experiencia**, un alto estándar de calidad en el desarrollo de sus productos, y un conocimiento profundo de los materiales son los puntos fuertes de **MONESTIR** líder en limpieza, protección y mantenimiento de superficies de terracota, mosaico hidráulico, piedra natural, gres y cemento.

## Soluciones de limpieza y protección



**Productos domésticos**  
**SOLUCIONES**  
**PROFESIONALES**



### Asesoramiento personalizado

Porque sabemos que el bricolaje se hace en fin de semana...

**MONESTIR** ofrece un asesoramiento personalizado en todo momento. Puede contar con atención al cliente:

**962 276 134 • 365 días al año**

[www.monestir.com](http://www.monestir.com)



# 0 Pretratamiento



## Proteger

PROTECTOR PARA APLICAR ANTES DEL REJUNTADO EN SUELOS Y FACHADAS



Impide que sus suelos absorban el cemento del rejuntado y **los protege durante el transcurso de la obra**. No altera el tono, color ni brillo.

# Sus Suelos NUEVOS en 4 PASOS

## ESQUEMA GENERAL DE APLICACIONES

Saber elegir el producto adecuado es fundamental.

Identificamos el tipo de material, efectuamos la limpieza más adecuada según el tipo de manchas y elegimos **la mejor protección para interior o exterior** con el acabado que más nos guste... **es fácil!**



# Da vida a tus suelos!



## Limpieza

# 1



1 LIMPIEZA

terracota

### Sanet

QUITACEMENTOS ANTISALITRE

### Sanigel

QUITAMANCHAS DECAPANTE

### Limpiador de pavimentos

LIMPIADOR MANCHAS VERDES EXTERIORES

mosaico hidráulico, piedra, pizarra, gres poroso y microcemento

### Sanet

QUITACEMENTOS ANTISALITRE

### Sanigel

QUITAMANCHAS DECAPANTE

## Protección

# 2



2 PROTECCIÓN

terracota



### Cottobello

PROTECTOR ANTIMANCHAS (efecto natural)

### Remember

PROTECTOR ANTIMANCHAS (efecto mojado)



### Mitrol

PROTECTOR ANTIMANCHAS (efecto natural y mate)

### Mitrol Wet

PROTECTOR ANTIMANCHAS (efecto mojado satinado)

mosaico hidráulico, piedra, pizarra, y microcemento

### Bellatrix

PROTECTOR ANTIMANCHAS (efecto mojado)

### Bellatrix natural

PROTECTOR ANTIMANCHAS (transparente)



## Ennoblecimiento

# 3



3 ENNOBLECIMIENTO

terracota

### Lucer/Lucer mate

LUSTRE Y PROTECCIÓN (brillo o mate)

### Lucer cuero

LUSTRE, BRILLO Y PROTECCIÓN (efecto cuero envejecido)

### Cera Noble Líquida

BRILLO O MATE (encerado ecológico)

mosaico hidráulico, piedra, pizarra, y microcemento

### Cera Noble Líquida/ Brillo

Encerado natural

### Cera Noble Líquida/ Mate

Encerado natural

## Mantenimiento

# 4



4 MANTENIMIENTO

terracota

### Cerabric

LIMPIADOR ABRILLANTADOR (renovador de brillo - mantenimiento)

mosaico hidráulico, piedra, pizarra, y microcemento

### Cerabric

LIMPIADOR ABRILLANTADOR (renovador de brillo - mantenimiento)

# 0 Pretratamiento

## Protecer

PROTECTOR PARA APLICAR ANTES DEL REJUNTADO EN SUELOS Y FACHADAS

TERRACOTA • PIEDRA NATURAL • PIEDRA ARTIFICIAL • MOSAICO HIDRÁULICO  
LADRILLO CARA VISTA



Producto **especial para pre-tratar sus piezas antes de rejuntarlas**. Impide que sus suelos absorban el cemento del rejuntado y los protege durante el transcurso de la obra. **No altera el tono, color ni brillo.**

Con las piezas perfectamente secas, aplicar antes de la colocación. Aplicar una mano generosa con una brocha ancha o pulverizador de manera uniforme. **Protecer no admite una segunda mano.** Para suelos que se vayan a colocar en exterior, sobre todo cerca de piscinas y jardines, es aconsejable pretratar las baldosas sumergiéndolas en Protecer durante un par de segundos y además colocarlas con cemento cola. Evitaremos así que su suelo absorba humedad y ayudamos a prevenir que sus piezas se exfolien con el tiempo. Para la colocación con cemento normal, es conveniente pretratar las piezas solo por la cara vista para no impedir que el cemento agarre correctamente.



# 1 Limpieza

## ¿De qué está manchado el suelo?

Suelo de nueva colocación con restos de obra, suelos manchados, usados o mal tratados o exteriores con machas verdes o ennegrecidos. Para cada tipo de mancha, emplearemos el producto de limpieza más adecuado:

## Sanet

QUITACEMENTOS ANTISALITRE

TERRACOTA • PIEDRA • CERÁMICAS • GRES



Producto ácido ideal para **eliminar residuos de fin de obra** como restos de mortero y cemento en todo tipo de pavimentos de nueva colocación. **Elimina las eflorescencias salinas** en suelos y fachadas de barro y piedra. Ideal para limpiar profundamente la suciedad producida por el polvo y la contaminación en materiales muy porosos de exterior.

Se aplica diluyéndolo con agua según el grado de suciedad del pavimento. Por regla general, se diluye **una parte de Sanet con 1 a 5 agua** y para materiales sensibles a los ácidos como mosaico hidráulico y derivados del cemento o para eliminar velos blancos, diluiremos **1 parte de Sanet con 10 de agua.**



## Sanigel

QUITAMANCHAS DECAPANTE DESENGRASANTE

TERRACOTA • MÁRMOL • PIEDRA • CERÁMICAS • MOSAICO HIDRÁULICO • PIEDRA • GRES

LIMPIADOR DE MANCHAS DOMÉSTICAS.  
DECAPANTE DE TRATAMIENTOS ANTIGUOS  
Y CERAS



Limpiador alcalino eficaz para **eliminar manchas domésticas** y para **decapar tratamientos antiguos**, aceites, y barnices y ceras en todo tipo de pavimentos. No emite vapores ni deja olores, ya que no lleva disolventes. Actúa lentamente. Es un limpiador de **acción prolongada**, por eso resulta muy cómodo y fácil de usar.

**Podemos diluir Sanigel con agua, extenderlo con una fregona y dejar actuar unos minutos hasta que deshaga la suciedad.** Más o menos 5 minutos para limpiezas superficiales, 30 minutos para decapados de ceras y aceites y 1 hora para decapados de barnices y poliuretanos. Para el decapado de barnices se puede utilizar puro. Para el decapado de aceites y ceras se emplea diluyendo 1 parte de Sanigel con 3 agua. Diluyéndolo con 10 partes de agua es ideal para eliminar manchas superficiales y suciedad incrustada sin llegar a afectar el tratamiento. Aplicar, dejar actuar, frotar y aclarar abundantemente con agua y retirar la suciedad con una fregona, esponja o aspirador de líquidos antes de que el pavimento vuelva a absorber la suciedad.



## Limpiador de pavimentos exteriores

LIMPIADOR GENERAL DE MANCHAS VERDES Y HUMEDADES

TERRACOTA • MÁRMOL • PIEDRA • CERÁMICAS • MOSAICO HIDRÁULICO • PIEDRA • GRES



Ideal para eliminar toda la suciedad que se acumula en los exteriores durante el invierno en todo tipo de pavimentos.

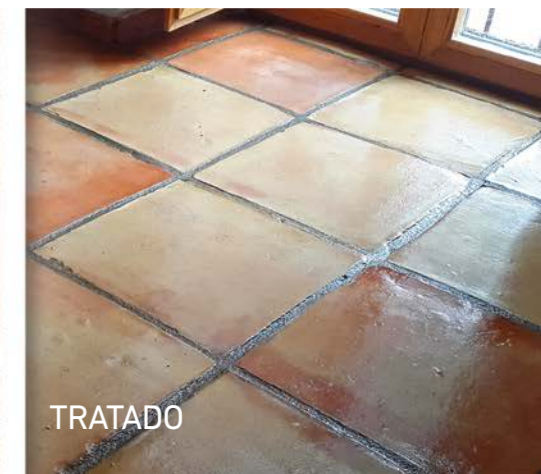
Se aplica diluyéndolo con agua según el grado de suciedad del pavimento. Como regla general se emplea diluyendo una parte con 3 agua aunque para manchas muy ennegrecidas se puede utilizar puro. **Aplicar con el suelo barrido.** Dejar actuar más o menos 5 minutos para manchas superficiales, 30 minutos para verdín normal y 1 hora o más para manchas antiguas o ennegrecidas, aplicar, esperar, frotar y aclarar abundantemente con agua antes de que el pavimento vuelva a absorber la suciedad.



SUCIO



LIMPIO



TRATADO



Una vez tenemos las superficies completamente limpias debemos esperar el tiempo suficiente hasta que estén perfectamente secas antes de aplicar el producto de tratamiento. El tiempo de secado varía de invierno a verano y si se trata de interiores o exteriores. Durante el periodo de secado es imprescindible no pisar el suelo para evitar huellas.

# 2 Protección Interior

## Tratamiento ¿cómo tratar interiores y exteriores?

Tratar el suelo significa saturar la porosidad de las piezas protegiéndolas contra todo tipo de manchas domésticas a la vez que mantenemos la tonalidad natural o la intensificamos con "efecto mojado" realzando los colores de las piezas. Los productos de tratamiento actúan como hidrófugos y oleofugos, permitiendo que las piezas sigan transpirando.

## Cottobello

PROTECTOR ANTIMANCHAS CON ACABADO NATURAL

TERRACOTA • BARRO COCIDO • LADRILLO CARA VISTA



Se emplea como **tratamiento base**. Protege el suelo y juntas de manera uniforme **manteniendo la tonalidad natural del barro**. Penetra en profundidad y **reduce drásticamente la porosidad** de la terracota. Evita la aparición de eflorescencias salinas. Aplicando una mano ligera conseguimos un acabado natural suave y mate, en cambio si aplicamos una mano generosa, el acabado será más satinado.

**Aplicar con el suelo bien barrido, perfectamente limpio y completamente seco.** Aplicar con una brocha ancha, de manera uniforme una mano generosa a las piezas y juntas de forma que quede el producto igualmente repartido sin dejar charcos. Pasadas 24h el tratamiento se finaliza con la aplicación de un producto de acabado del paso 3.

## Remember

PROTECTOR ANTIMANCHAS CON EFECTO MOJADO

TERRACOTA • BARRO COCIDO • LADRILLO CARA VISTA



Se emplea como **tratamiento base**. Protege el suelo y juntas de manera uniforme a la vez que **realza la tonalidad** del barro con Efecto Mojado. Penetra en profundidad y reduce drásticamente la porosidad de la terracota. **Evita la aparición de eflorescencias salinas**. Aplicando una mano ligera conseguimos un **Efecto Mojado** suave y mate, en cambio si aplicamos una mano generosa, el Efecto Mojado será intenso y satinado.

**Aplicar con el suelo bien barrido, perfectamente limpio y completamente seco.** Aplicar con una brocha ancha, de manera uniforme una mano generosa a las piezas y juntas de forma que quede el producto igualmente repartido sin dejar charcos. Pasadas 24h el tratamiento se finaliza con la aplicación de un producto de acabado del paso 3.



## Bellatrix natural

PROTECTOR ANTIMANCHAS TRANSPARENTE

PIEDRA Y PIZARRA NATURAL • MOSAICO HIDRÁULICO • CEMENTO • HORMIGÓN IMPRESO  
MICROCEMENTO • GRES POROSO • MÁRMOL ENVEJECIDO



Producto ideal para **proteger sus suelos contra todo tipo de manchas domésticas** manteniendo la belleza natural de las piezas y juntas. **Acabado totalmente transparente**. Evita la aparición de eflorescencias salinas y manchas de humedad. Facilita la limpieza y el mantenimiento diario. Actúa como consolidante y protege sus suelos contra las inclemencias atmosféricas **evitando el desgaste y el envejecimiento prematuro**.

**Se aplica sin diluir con el suelo bien barrido, perfectamente limpio y completamente seco.** Aplicar con una brocha ancha de manera uniforme una mano bien estirada a las piezas y juntas de forma que quede el producto igualmente repartido sin dejar charcos. Si queremos conseguir una protección mayor, pasadas 4 horas podemos aplicar una segunda mano.

## Bellatrix

PROTECTOR ANTIMANCHAS CON EFECTO MOJADO

PIEDRA Y PIZARRA NATURAL • MOSAICO HIDRÁULICO • CEMENTO • HORMIGÓN IMPRESO  
MICROCEMENTO • MÁRMOL ENVEJECIDO



Producto ideal para **proteger sus suelos contra todo tipo de manchas domésticas** a la vez que realza la belleza natural de las piezas y juntas. Intensifica el tono de las vetas de la piedra y proporciona un **Efecto Mojado satinado**. **Evita la aparición de eflorescencias salinas** y manchas de humedad. **Hidrata las piezas** y deja un tacto suave que facilita la limpieza y el mantenimiento diario. **Actúa como consolidante** y protege sus suelos contra las inclemencias atmosféricas evitando el desgaste y el envejecimiento prematuro.

**Se aplica con el suelo bien barrido, perfectamente limpio y completamente seco y en un ambiente ventilado.** Aplicar con una brocha ancha o rodillo de manera uniforme una mano bien estirada a las piezas y juntas de forma que quede el producto igualmente repartido sin dejar charcos. Si queremos conseguir un efecto mojado más intenso y una protección mayor, pasadas 4 horas podemos aplicar una segunda mano.

## 2 Protección Exterior

### Mitrol

PROTECTOR ANTIMANCHAS CON ACABADO NATURAL  
TERRACOTA • BARRO COCIDO • LADRILLO CARA VISTA



**Protector hidrofugante transpirable con gran poder de penetración** ideal para tratar sus suelos y revestimientos rústicos de terracota sin alterar el color y el brillo del material, es decir, dejándolo totalmente natural. **Evita la aparición de eflorescencias y manchas de humedad y previene la formación de manchas moho.** Además consolida los materiales evitando el desgaste de las piezas y su deterioro con el paso del tiempo y los protege contra las heladas. No forma película, por eso no altera la característica antideslizante del suelo. **Ideal para exteriores y zonas de piscina y jardín.**

**Se aplica puro con una brocha ancha sobre las piezas totalmente limpias y perfectamente secas.** Si desea una protección mayor se puede aplicar una segunda mano pasada una hora después de la 1ª mano. Permite que las piezas transpiren y no es inflamable ni contiene barnices ni siliconas.



### Mitrol Wet

PROTECTOR ANTIMANCHAS CON EFECTO MOJADO  
TERRACOTA • BARRO COCIDO • LADRILLO CARA VISTA



**Protector hidrofugante transpirable con gran poder de penetración** ideal para tratar sus suelos y revestimientos rústicos de terracota a la vez que proporciona un Efecto Mojado y da una textura más suave facilitando así el mantenimiento. **Evita la aparición de eflorescencias y manchas de humedad y previene la formación de manchas moho.** Además consolida los materiales evitando el desgaste de las piezas y su deterioro con el paso del tiempo y los protege contra las heladas.

**Se aplica con una brocha ancha,** de manera uniforme una mano generosa a las piezas y juntas de manera que quede el producto igualmente repartido. Si desea más brillo y protección, pasadas 4 horas se puede aplicar una segunda mano, bien estirada y en sentido cruzado a la primera mano.

## 3 Ennoblecimiento Interior



### Lucer

Línea de productos especiales para el acabado de tratamientos de interior en suelos de barro cocido y terracota. Proporciona protección contra las manchas de comida y bebida, y dureza contra el desgaste por el uso diario.

TERRACOTA • LADRILLO • BARRO COCIDO • CARA VISTA



Disponibles:

- LUCER** Acabado brillante
- LUCER MATE** Acabado mate-satinado
- LUCER CUERO** Efecto envejecido tono cuero

**Producto ideal para la terminación del tratamiento de sus suelos de terracota de interior.** Facilita la limpieza en materiales muy rugosos y protege sus suelos del desgaste. Ideal para **renovar los tratamientos antiguos** sin necesidad de decapar los tratamientos antiguos. No envejece con el paso del tiempo y permite que las piezas transpiren. **Efecto antihuela.**

Aplicación sencilla y secado rápido. **Gran capacidad de adherencia.** **Se aplica sin diluir con el suelo bien barrido, perfectamente limpio y completamente seco.** Aplicar directamente una mano fina y uniforme y dejar secar al menos 4 horas antes de pisar. Si queremos conseguir una mayor protección, pasadas 4 horas después de la primera, podemos aplicar una 2ª mano.

### Cera Noble Líquida

ACABADO BRILLO O MATE  
CERA NATURAL PARA SUELOS RÚSTICOS  
TERRACOTA • MOSAICO HIDRÁULICO • MICROCEMENTO



**Proporciona al suelo una patina suave y un acabado brillo.** Protege sus suelos ante todo tipo de manchas domésticas. Ideal para imprimir a sus suelos un acabado noble. Facilita el mantenimiento en materiales muy rugosos y protege sus suelos del desgaste. Producto **autobrillante.** No es necesario frotar para conseguir brillo. Aplicación sencilla y secado rápido. **Efecto antihuellas.** Ideal para recuperar el brillo de superficies desgastadas por el uso. **Cera de gran dureza, resistente a las pisadas y a las rayas.**

**Aplicar con el suelo bien barrido, perfectamente limpio y completamente seco.** Aplicar con una paletina ancha, de manera uniforme y constante una mano bien estirada a las piezas y juntas de forma que quede el producto igualmente repartido. No deje charcos. Para conseguir mayor protección y brillo, pasadas 4 horas puede aplicar una segunda mano.

También se puede utilizar para el **mantenimiento diario** diluida en el cubo del agua clara y pasando la fregona bien escurrida.



## Cerabric

- LIMPIADOR ABRILLANTADOR
- RENOVADOR DE BRILLO
- MANTENIMIENTO ORDINARIO

TERRACOTA • MOSAICO HIDRÁULICO • MICROCEMENTO • PIEDRA • MÁRMOL • PIZARRA

1L. mantiene 50 m<sup>2</sup> durante 2 meses (uso semanal)



Limpia de manera eficaz la suciedad habitual en todo tipo de pavimentos. Restaura el posible desgaste del tratamiento en interiores y exteriores. **Regenera** el brillo inicial de sus suelos tratados. **No resbala** y evita que se marquen las pisadas. Protege el pavimento del tránsito. Elimina las rayas del tratamiento y evita que vuelvan a formarse. **Actúa como hidratante**. Evita que su suelo tenga aspecto reseco. Eficaz contra las manchas, delicado con sus tratamientos. Evita la acumulación de suciedad. **No necesita aclarado y deja un agradable olor a limpio.**

Se aplica diluyendo medio vaso de CERABRIC (125 ml.) en un cubo de agua clara. **Aplicar con el suelo bien barrido y seco.** Pasar la fregona bien escurrida y sin dejar charcos por toda la superficie de manera uniforme. Dejar secar al menos 20 minutos antes de pisar el suelo.

# PRODUCTOS ESPECÍFICOS

Soluciones especiales

## Resina para hormigón impreso

RENUOVA LOS PAVIMENTOS DE HORMIGÓN IMPRESO  
MAXIMA COMODIDAD • FÁCIL APLICACIÓN • SIN OLORES



Producto indicado para la **protección y decoración de pavimentos de cemento y hormigón impreso** colocados tanto en interior como en exterior. Ideal para superficies nuevas y para renovar y recuperar superficies desgastadas.

Actúa como **consolidante del suelo**. Evita su deterioro y lo protege del uso y el tiempo. Tiene un elevado **poder impermeabilizante** evitando la aparición de eflorescencias y manchas de moho y contra las manchas domésticas. Realza la tonalidad del pavimento. Aplicando una mano el acabado es efecto mojado mate y con una segunda mano el acabado es brillante.

**Aplicar con una brocha ancha, rodillo o pulverizador una mano ligera y uniforme sobre la superficie perfectamente limpia y seca.** No deje charcos ni aplique producto en exceso. Los útiles se limpian con agua.

**Este producto se puede colorear para renovar zonas desgastadas.**

## Protector antisuciedad

CERÁMICAS • GRES • PORCELÁNICOS

FÓRMULA PROFESIONAL



EFFECTO MOJADO • ANTI HUELLA

Crea una **barrera protectora que repele la suciedad y las manchas** por lo que facilita la limpieza ordinaria. Realza la tonalidad natural de las piezas creando un efecto mojado con brillo que perdura en el tiempo. Proporciona un **tacto suave** que facilita el fregado ordinario sin llegar a resbalar.

## Impermeabilizante grietas y juntas Invisible

EVITA GOTERAS Y FILTRACIONES

TERRACOTA • PIEDRA • PORCELÁNICOS • CERÁMICAS  
MÁRMOL • MONOCAPA • PIZARRAS • GRES RÚSTICO  
MÁRMOL ENVEJECIDO • GRANITO • MOSAICO HIDRÁULICO



**Impermeabilizante transparente.** Ideal para evitar filtraciones en terrazas, áticos, cubiertas, tejas. **No crea película** por lo que no altera el aspecto ni las características antideslizantes del soporte.

Soluciones especiales

## Aceite para terracota

**BRILLO / MATE** ¡Tú eliges el acabado!!

Aceites especiales para la protección de suelos de terracota por el método tradicional

TERRACOTA • LADRILLO • BARRO COCIDO • CARA VISTA



Secado rápido  
mayor rendimiento  
sin olor residual



Ideal para **proteger sus suelos de terracota de interior** por el método tradicional, es decir, con un solo producto que sirve de **tratamiento base y como terminación**. Facilita la limpieza en materiales muy rugosos y protege sus suelos del desgaste. Ideal para renovar los tratamientos antiguos sin necesidad de decaparlos. No envejece con el paso del tiempo ya que **permite que las piezas transpiren. Se aplica sin diluir con el suelo bien barrido, perfectamente limpio y completamente seco**. Aplicar directamente una 1ª mano generosa y uniforme y dejar secar al menos 4 h. antes de aplicar una 2ª mano más estirada. Si queremos conseguir una mayor protección, 4 h. después se aplicará una 3ª mano.

## Protector antimanchas

ESPECIAL GRES RÚSTICO POROSO CON EFECTO MOJADO

GRES RÚSTICO POROSO • LADRILLOS REFRACTARIOS



Efecto **hidrofugante y oleorepelente**. Protege sus suelos contra todo tipo de manchas domésticas y facilita la limpieza y el mantenimiento diario. **Realza la belleza natural de las piezas y juntas** proporcionando un Efecto Mojado.

Aplicar con el suelo bien barrido, perfectamente limpio y completamente seco y en un ambiente ventilado. **Aplicar con una brocha ancha** o rodillo de lacar, de manera uniforme una mano bien estirada a las piezas y juntas de forma que quede el producto igualmente repartido. No forma película.



## Hidroclay



HIDROFUGANTE DE FACHADAS  
LADRILLO CARA VISTA,  
MONOCAPA, HORMIGÓN Y PIEDRA



Hidrofugante transpirable con **gran poder de penetración** ideal para **proteger sus fachadas de ladrillo cara-venta, monocapa, piedra y hormigón sin alterar el color y el brillo del material**, es decir, dejándolo totalmente natural. **Evita la aparición de eflorescencias y manchas de humedad y previene la formación de manchas moho** y que se vayan ennegreciendo la fachada por efecto de la contaminación. Además consolida los materiales evitando el desgaste de las piezas y su deterioro con el paso del tiempo y los protege contra las heladas. **No forma película.**



## SUPREM

RENOVADOR PROFESIONAL PARA SUELOS POROSOS

HORMIGÓN IMPRESTO – TERRACOTA – CEMENTO – PIEDRA

Máxima resistencia, acabado profesional



**Efecto mojado. Excelente adherencia y resistencia al uso.** Actúa como protector antipolvo. Acabado transparente con efecto mojado satinado/brillo según las capas. **Realza la tonalidad y los colores originales** de sus suelos rústicos. Hidrata el pavimento y deja un tacto suave por lo que facilita la limpieza y el mantenimiento diario. Gracias a su capacidad de adherencia es **ideal para renovar tratamientos antiguos sin necesidad de decaparlos**. Actúa como consolidante por lo que previene el desgaste suelos degradados. Penetra en profundidad y **no amarillea ni envejece con el tiempo**.



## Impermeabilizante superficies porosas

PROTECTOR TRANSPARENTE HIDRÓFUGO Y OLEÓFUGO

TERRACOTA • PIEDRA • HORMIGÓN • PIZARRA  
ENCIMERAS DE MÁRMOL • GRES RÚSTICO POROSO



**Protector hidrófugo y oleofugo transpirable** con gran poder de penetración ideal para impermeabilizar todo tipo de superficies porosas **sin alterar el color y el brillo** del material, es decir, dejándolo totalmente natural. Evita la aparición de eflorescencias y manchas de humedad y previene la formación de manchas de moho. Además consolida los materiales evitando el desgaste de las piezas y su deterioro con el paso del tiempo y los protege contra las heladas. No forma película, por eso no altera la característica antideslizante del suelo. **Actúa como protector antimanchas para encimeras de mármol.** **Se aplica puro con un rodillo o brocha ancha** sobre las piezas totalmente limpias y perfectamente secas. Si desea una protección mayor se puede aplicar una segunda mano pasada una hora después de la 1ª mano.





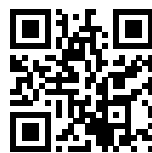


# monestir

## Soluciones de limpieza y protección



Web info:



+34 962 276 134

